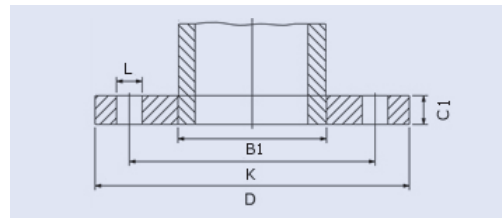


**Glatte Flansche Plane welding flanges**



**DIN EN 1092-1:2013-04 Typ 01 PN 10 - PN 40**

Dichtfläche Form A / Flat face type A

Flansche

Rohr-Anschlussmaße	Flansch	Schrauben	Gewicht	Werkstoff
Tube	Flange	Drilling	Weight	Material

	DN	B1	D	C1	K	Anzahl		L	kg	Artikelnummer	1.4307	1.4541	1.4571	1.4404
						Number	Thread							
<b>PN 10/16/25/40</b>	10	18,00	90	14	60	4	M 12	14	0,60	109201XX040017	○	○	○	○
	15	22,00	95	14	65	4	M 12	14	0,67	109201XX040021	○	■	■	○
	20	27,50	105	16	75	4	M 12	14	0,94	109201XX040026	○	■	■	○
	25	34,50	115	16	85	4	M 12	14	1,11	109201XX040033	○	■	■	○
	32	43,50	140	18	100	4	M 16	18	1,82	109201XX040042	○	■	■	○
<b>PN 10/16</b>	40	49,50	150	18	110	4	M 16	18	2,08	109201XX040048	○	■	■	○
	50	61,50	165	20	125	4	M 16	18	2,73	109201XX016060	○	■	■	○
	65	77,50	185	20	145	4	M 16	18	3,16	109201XX016076L4	○	■	■	○
	65	77,50	185	20	145	8	M 16	18	2,99	109201XX016076L8	○	○	○	○
	80	90,50	200	20	160	8	M 16	18	3,60	109201XX016088	○	■	■	○
	100	116,00	220	22	180	8	M 16	18	4,39	109201XX016114	○	■	■	○
	125	141,50	250	22	210	8	M 16	18	5,41	109201XX016139	○	■	■	○
<b>PN 10</b>	150	170,50	285	24	240	8	M 20	22	7,14	109201XX016168	○	■	■	○
	200	221,50	340	24	295	8	M 20	22	9,27	109201XX010219	○	■	■	○
	250	276,50	395	26	350	12	M 20	22	11,80	109201XX010273	○	■	■	○
	300	327,50	445	26	400	12	M 20	22	13,60	109201XX010323	○	■	■	○
	350	359,50	505	30	460	16	M 20	22	20,40	109201XX010355	○	■	■	○
	400	411,00	565	32	515	16	M 24	26	27,50	109201XX010406	○	■	■	○
	450	462,00	615	36	565	20	M 24	26	33,60	109201XX010457	○	○	○	○
	500	513,50	670	38	620	20	M 24	26	40,20	109201XX010508	○	■	■	○
	600	616,50	780	42	725	20	M 27	30	54,50	109201XX010610	○	○	○	○
	700		895	50	840	24	M 27	30		109201XX010711	○	○	○	○
	800		1015	56	950	24	M 30	33		109201XX010813	○	○	○	○
	900		1115	62	1050	28	M 30	33		109201XX010914	○	○	○	○
1000		1230	70	1160	28	M 33	36		109201XX0101016	○	○	○	○	
1200		1455	83	1380	32	M 36	39		109201XX0101219	○	○	○	○	

Vom Besteller anzugeben  
to be specified by purchaser

Gewicht abhängig vom Innendurchmesser B  
weight depends on inner diameter B

Alle Maße in mm / All sizes in mm

■ Standard-Lagerartikel / warehouse stock ○ Auftragsbezogene Fertigung / order related production

Artikelcodierung: XX steht für Werkstoff. z.B. 1.4541="41", 1.4571="71"  
Item code: XX means material. For example 1.4541="41", 1.4571="71"