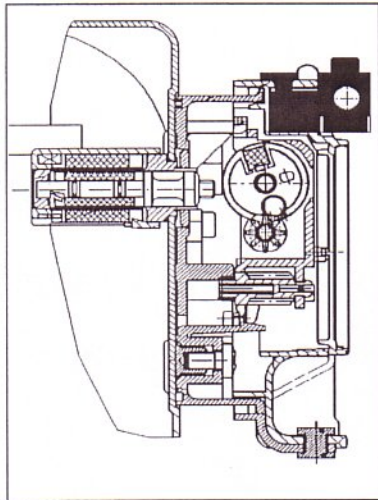


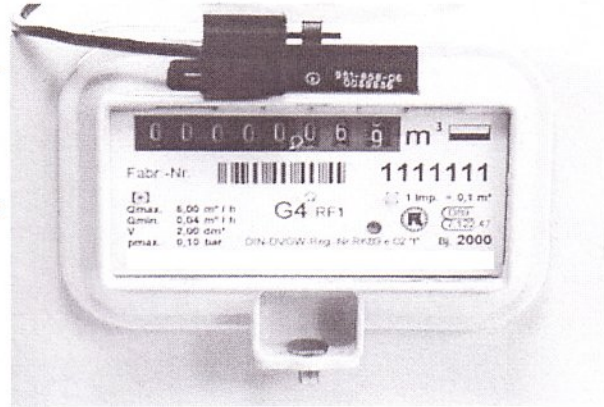
# Reedschalter - Einschub

Impulsabgriff vom mechanischen Zählwerk



Impulsnehmer

Zählwerk



Die Drehbewegung der Zählwerksrolle mit Magnet, schaltet den außerhalb an der Zählwerkskappe befindlichen Reedkontakt. Der Reedkontakt befindet sich in einem, von der Zählwerkskappe trennbaren, wasserdichten Steckersystem. Das System ist gegen Manipulation gesichert und der Zähler ist ohne Verletzung der Eichplombe mit Stecker nachrüstbar.

## Standard - Impulswertigkeit von G 2,5 - G 40 / 65

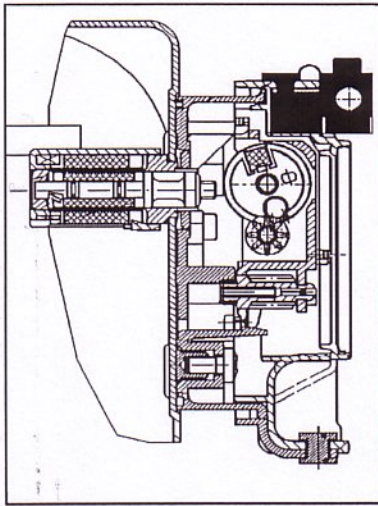
Größe	G 2,5	G 4	G 6	G10	G16	G25	G40 / 65
Standard 1 Impuls <sup>^</sup> =	0,1 m <sup>3</sup>	0,1 m <sup>3</sup>	0,1 m <sup>3</sup>	0,1 m <sup>3</sup>	0,1 m <sup>3</sup>	0,1 m <sup>3</sup>	0,1 m <sup>3</sup>
Zifferblatt	3 rote Felder	3 rote Felder	3 rote Felder	2 rote Felder	2 rote Felder	2 rote Felder	2 rote Felder
Magnet in der	2. Rolle	2. Rolle	2. Rolle	1. Rolle	1. Rolle	1. Rolle	1. Rolle

## Standard - Impulsnehmer - Reedschalter Einschub

Reedschalter - Einschub Ausführung - Buchse	951 - 858 - 07	951 - 858 - 07	951 - 858 - 07	951 - 858 - 05	951 - 858 - 05	951 - 858 - 05	951 - 858 - 05
Reedschalter - Einschub Ausführung mit Kabel	951 - 858 - 06	951 - 858 - 06	951 - 858 - 06	951 - 858 - 04	951 - 858 - 04	951 - 858 - 04	951 - 858 - 04

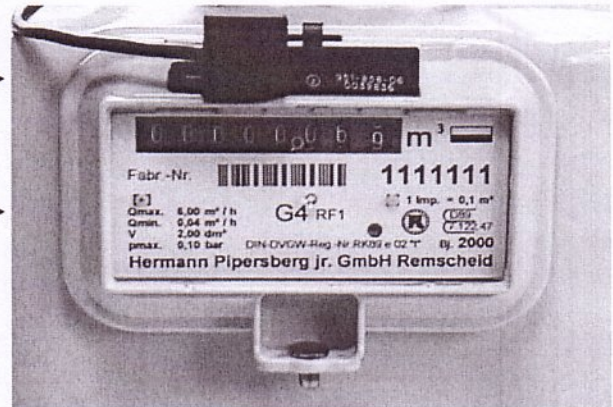
# Reedschalter - Einschub

Impulsabgriff vom mechanischen Zählwerk

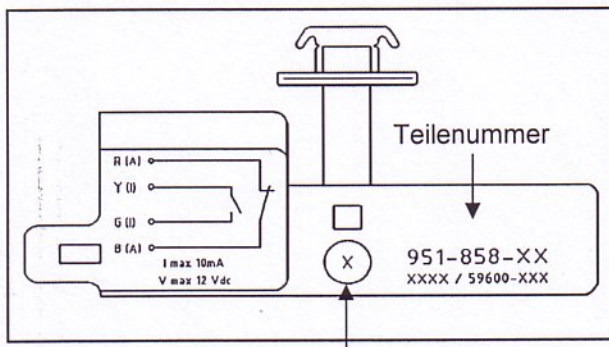


Impulsnehmer

Zählwerk



Die Drehbewegung der Zählwerksrolle mit Magnet, schaltet den außerhalb an der Zählwerkskappe befindlichen Reedkontakt. Der Reedkontakt befindet sich in einem, von der Zählwerkskappe trennbaren, wasserdichten Steckersystem. Das System ist gegen Manipulation gesichert und der Zähler ist ohne Verletzung der Eichplombe mit Stecker nachrüstbar.



A = Alarmkontakt

I = Impulskontakt

R = Red / Rot

Y = Yello / Gelb

G = Green / Grün

B = Black / Schwarz

Anschlußspannung V max 12 Vdc

Anschlußstrom I max 10 mA

Kennzahl der detektierten Zahlenrolle

