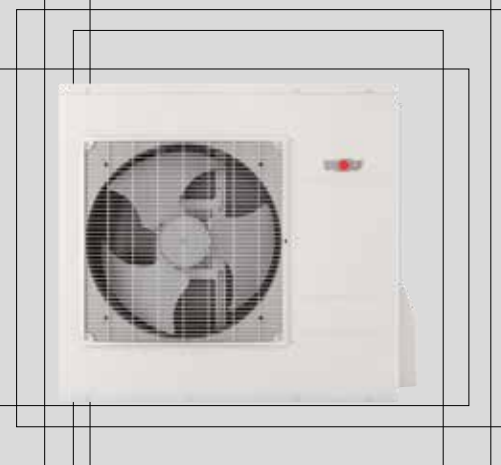
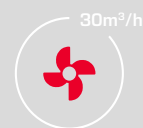
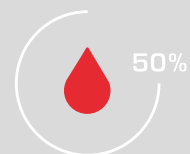
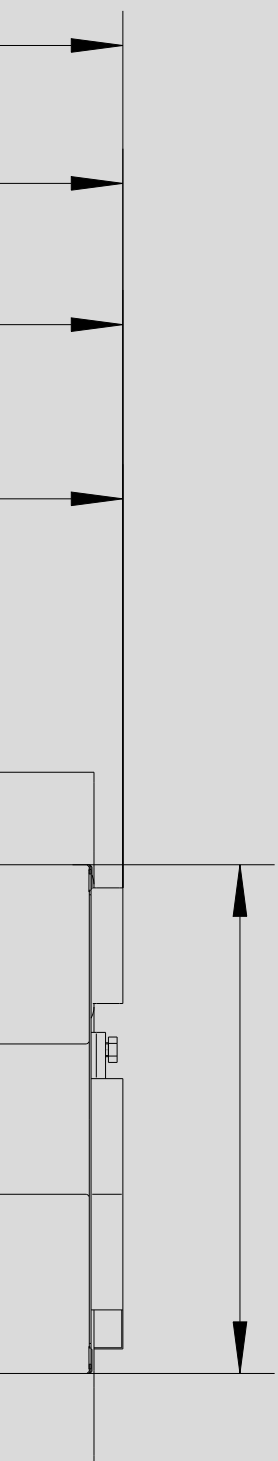


# WOLF LUFT/WASSER-WÄRMEPUMPEN- CENTER

CHC-SPLIT 200/300



**WOLF**



## DAS UMFASSENDE GERÄTESORTIMENT

des Systemanbieters WOLF bietet bei Gewerbe- und Industriebau, bei Neubau sowie bei Sanierung/Modernisierung die ideale Lösung. Das WOLF Regelungsprogramm erfüllt jeden Wunsch in Bezug auf Heizkomfort. Die Produkte sind einfach zu bedienen und arbeiten energiesparend und zuverlässig. Solarthermieranlagen lassen sich in kürzester Zeit auch in vorhandene Anlagen integrieren.

WOLF Produkte sind problemlos und schnell montiert und gewartet.

<b>VORTEILE DES WOLF LUFT/WASSER-WÄRMEPUMPENCENTERS</b>	<b>CHC-SPLIT</b>	<b>04-05</b>
<b>LUFT/WASSER-WÄRMEPUMPENCENTER IN 25 VARIATIONEN: EINFACH, KOMPLETT.</b>		<b>06</b>
CHC-SPLIT / 200/200-35		<b>07</b>
CHC-SPLIT / 300/300-50/300-50S		<b>08</b>
INNENEINHEIT / AUSSENEINHEIT		<b>09</b>
AUFBAU INNENEINHEIT UND FUNKTIONSWEISE		<b>10</b>
<b>TECHNISCHE DATEN</b>		
	<b>BWL-1S</b>	<b>11-12</b>
	<b>CHC-SPLIT</b>	<b>13-14</b>
<b>GRUNDREGELUNG</b>		<b>15</b>
<b>REGELUNGSZUBEHÖR</b>		<b>16-17</b>
<b>LIEFERUMFANG / ZUBEHÖR</b>		<b>18</b>

mit Wohnraumlüftung CWL-T-300 kombinierbar  
zur Haustechnikzentrale

**Zeit-, Material- und Platzersparnis**  
bei gleichbleibender Flexibilität

**25 verschiedene „Sorglos-Komplettlösungen“ zur Auswahl**  
Individuelle Lösungen für Ein- bis Zweifamilienhäuser

**Integrierter Hocheffizienz-Warmwasserspeicher**  
je nach Bedarf 200l oder 300l wählbar

**optional mit integriertem Pufferspeicher**  
35l / 50l-Reihen- oder 50l-Trennspeicher

**modularer Aufbau**  
zur leichteren Einbringung und Installation

**Bedienmodul BM-2**  
serienmäßig integriert



**großzügiges 24l Ausdehnungsgefäß**  
serienmäßig integriert

**platzsparender Aufbau**  
mit besonders leichtem Zugang  
- auch zu Kältemittelleitungsanschlüssen

**Inverter-Technik:** Kühlung und Modulation bis 22%  
mittels integrierter BWL-1S-05/07/10/14/16



**6kW Elektroheizelement** integriert

**Eingebauter Wärmemengenzähler**  
zur Erfassung und Anzeige der abgegebenen Wärmeenergie

# 18 VORTEILE DES WOLF LUFT/WASSER-WÄRMEPUMPEN- CENTERS CHC-SPLIT

**Kein Schornstein, kein Abgassystem,**  
kein wertvoller Raum zur Brennstofflagerung nötig

**Externe Anhebung**  
der Systemtemperatur durch Smart Grid  
oder Photovoltaikanlage

**Vollständige Integration**  
ins WOLF-Regelungssystem

**Leiser Betrieb**  
schallgedämmt + reduzierter Nachtbetrieb zur Lautstärkebegrenzung

**LAN/WLAN - fähig** mit WOLF LINK HOME-Schnittstellenmodul (optional) zur  
Einbindung in ein SMART HOME oder für den Zugriff über das SMARTSET-System.

**wärmegeämmte Anschlusssets**  
integriert



# ABGESTIMMTE LUFT/WASSER-WÄRMEPUMPENCENTER

## CHC-SPLIT

IN 25 VARIATIONEN: EINFACH, KOMPLETT.



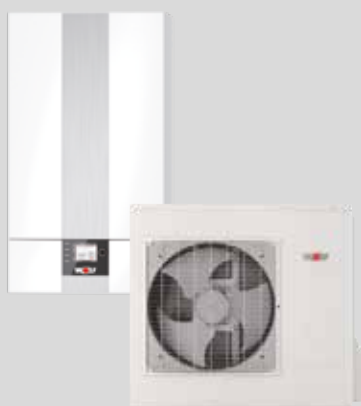
CHC-SPLIT/200



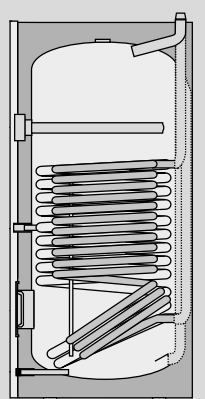
CHC-SPLIT/300

**1.** BASISGERÄT MIT AUSSEN- UND INNENEINHEIT IN 5 LEISTUNGSSTUFEN

**2.** WARMWASSER-SPEICHER IN 2 GRÖSSEN



BWL-1S-05  
BWL-1S-07  
BWL-1S-10  
BWL-1S-14  
BWL-1S-16



200 LITER  
ODER  
300 LITER

**3.** MIT ODER OHNE PUFFERSPEICHER

**4.** IMMER INKLUSIVE



35 LITER  
[200 L WW]  
REIHENSPEICHER

50 LITER  
[300 L WW]  
REIHEN- ODER  
TRENN-SPEICHER



BEDIENMODUL BM-2



AUSDEHUNGS-  
GEFÄß MAG 24 L



Sorglos-Komplettlösung fürs Einfamilienhaus:

- Split Luft/Wasser-Wärmepumpe BWL-1S
  - Bedienmodul BM-2
  - 180 Ltr.-Warmwasserspeicher
  - Ausdehnungsgefäß
  - Anschlusset
  - wahlweise integrierter Reihenspufferspeicher
- 
- 5 Leistungsgrößen mit Heizleistung 5 - 16kW
- 
- modularer Aufbau zur einfachen und zeitsparenden Einbringung
- 
- Steckverbindungen für besonders leichte und schnelle Installation
- 
- ansprechendes und platzsparendes Design
- 
- für niedrige Kellerdecken geeignet (kein Kippen notwendig)
- 
- 24 Ltr. Ausdehnungsgefäß immer inklusive
- 
- Varianten mit 35 Ltr.-Reihenspufferspeicher inkl. Überströmventil
- 
- platzsparender & leicht zugänglicher Aufbau
- 
- wärmegeämmte Anschlussets integriert
- 
- durch Kälteanschlusset einfache Installation der Kältemittelleitungen
- 
- optimal kombinierbar zur Haustechnikzentrale mit CWL-T

Warmwasserspeicher 180 Ltr.:

- Ideal für einen 4-Personen Haushalt
- geringe Wärmeverluste durch hochwirksame PU-Hartschaumwärmedämmung
- hocheffizienter Glattrohrwärmetauscher mit 2,3 m<sup>2</sup>
- Schutzanode von vorne zugänglich, Behälter innen spezialmailliert
- Pufferspeicher im Kühlbetrieb bis 18°C Minimaltemperatur geeignet

**CHC-SPLIT / 200:**

Variante ohne Pufferspeicher  
Für Systeme, die anderweitig Abtauenergie zur Verfügung stellen.

**CHC-SPLIT / 200-35:**

Variante mit Reihen-Pufferspeicher  
Zur sicheren Bereitstellung von Abtauenergie bei Systemen mit einem Heizkreis.

## LUFT/WASSER-WÄRMEPUMPENCENTER

CHC-SPLIT / 300

CHC-SPLIT / 300-50

CHC-SPLIT / 300-50S



Sorglos-Komplettlösung für Ein- bis Zweifamilienhäuser:

- Split Luft/Wasser-Wärmepumpe BWL-1S
  - Bedienmodul BM-2
  - 280 Ltr.-Warmwasserspeicher
  - Ausdehnungsgefäß
  - Anschlussset
  - wahlweise integrierter Pufferspeicher
- 
- 5 Leistungsgrößen mit Heizleistung 5 - 16kW
- 
- modularer Aufbau zur einfachen und zeitsparenden Einbringung
- 
- Steckverbindungen für besonders leichte und schnelle Installation
- 
- ansprechendes und platzsparendes Design
  - für niedrige Kellerdecken geeignet (kein Kippen notwendig)
- 
- 24 Ltr. Ausdehnungsgefäß immer inklusive
- 
- Varianten mit 50 Ltr.-Reihenpufferspeicher inkl. Überströmventil oder 50 Ltr.-Trennpufferspeicher („50S“)
- 
- platzsparender & leicht zugänglicher Aufbau
- 
- wärmegeämmte Anschlusssets integriert
- 
- durch Kälteanschlussset einfache Installation der Kältemittelleitungen
- 
- optimal kombinierbar zur Haustechnikzentrale mit CWL-T

Warmwasserspeicher 280 Ltr.:

- Ideal für den 4-6-Personen Haushalt oder bei Bedarf von erhöhten Warmwasserkomfort
- geringe Wärmeverluste durch hochwirksame PU-Hartschaumwärmedämmung unter Folienmantel
- hocheffizienter Glattröhrwärmetauscher mit 3,0 m<sup>2</sup>
- Behälterinnenwand korrosionsgeschützt durch Spezialmaillierung und Magnesium-Schutzanode
- G1" Anschlüsse VL/RL und G3/4" KW, WW Zirkulation von oben
- Pufferspeicher im Kühlbetrieb bis 18°C Minimaltemperatur geeignet

### CHC-Split / 300:

Variante ohne Pufferspeicher. Für Systeme, die anderweitig Abtauenergie zur Verfügung stellen.

### CHC-Split / 300-50:

Variante mit Reihen-Pufferspeicher. Zur sicheren Bereitstellung von Abtauenergie bei Systemen mit einem Heizkreis.

### CHC-Split / 300-50S:

Variante mit Trenn-Pufferspeicher (hydraulisch entkoppelt). Zur sicheren Bereitstellung von Abtauenergie bei Systemen mit mehreren Heizkreisen.



## **BWL-1S**

### **INNENEINHEIT MIT INTEGRIERTEM ELEKTROHEIZELEMENT UND AUSSENEINHEIT**

FÜR DEN MONOENERGETISCHEN BETRIEB ZUR DECKUNG DES GESAMTEN WÄRMEBEDARFS EINES GEBÄUDES

#### **INNENEINHEIT**

- Strömungs-/effizienzoptimiertes Elektroheizelement
  - 2 / 4 / 6kW je nach Anschlussart
  - 3 / 6 / 9kW je nach Anschlussart (optional als Zubehör)
  - einstellbare Spitzenlastabdeckung
  - einstellbar z.B. zur Estrichaufheizung oder Notbetrieb
- Spreizungsregelung über die Drehzahl der Heizkreispumpe
- Kontakte für EVU-Steuersignal
- externe Anhebung der Systemtemperatur durch z.B. Smart Grid oder PV-Anlage
- Manometer, Sicherheitsventil mit Ablaufschlauch, Drucksensor für Heizkreis, Hocheffizienz-Heizkreispumpe und 3-Wege-Umschaltventil
- integrierter Wärmemengenzähler und Durchflusssensor
- Vorlauf - und Rücklauftemperaturenfühler
- Entlüfter
- Kältemittelleitungen mit Isolierung, Schraderventil und Temperatursensor
- Regelelektronik und elektrischer Anschluss in integriertem Gehäuse
- schnelle, sichere und einfache Verdrahtung
- EHPA-Gütesiegel
- „Smart Grid Ready“ für die Einbindung ins intelligente Stromnetz
- externe Steuerung über potentialfreien Kontakt oder 0-10V möglich
- Steckplatz für LAN- / WLAN-Schnittstellenmodul Wolf Link Home
- Verkleidung schall- und wärme gedämmt, dicht gegen Kondensatwasserbildung



**INNENEINHEIT  
BWL-1S**

\* A2/W35 nach EN 14511

#### **AUSSENEINHEIT**

- Verdampfer mit Schutzbeschichtung
- elektronische Leistungsregelung mit Inverter Technik (Heizen/Kühlen)
- 4-Wege-Umschaltventil und elektronisches Expansionsventil
- Bördelanschlüsse für Kältemittelleitungen
- Aufstellung mit Boden- oder Wandkonsole
- reduzierter Nachtbetrieb zur Lautstärkebegrenzung
- inkl. seitlicher Abdeckung der Anschlüsse



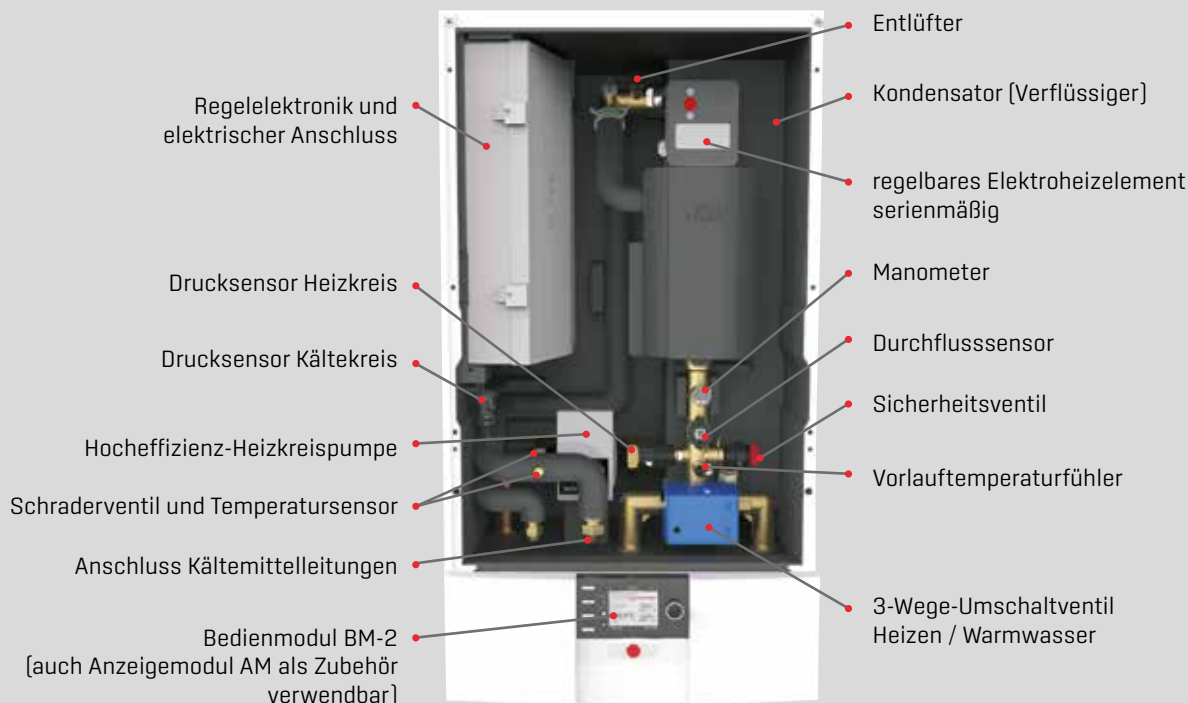
**AUSSENEINHEIT  
BWL-1S-05/07**



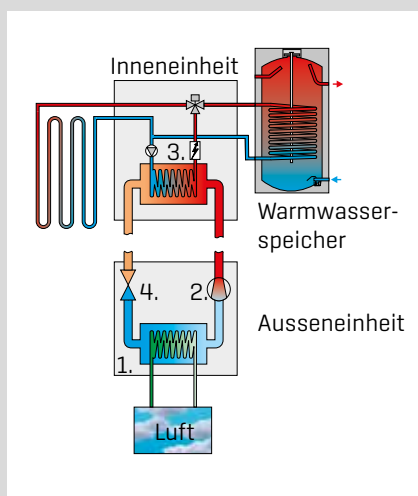
**AUSSENEINHEIT  
BWL-1S-10/14/16**

**LUFT/WASSER-WÄRMEPUMPENCENTER**  
**SPLIT-LUFT/WASSER WÄRMEPUMPE BWL-1S**  
**AUFBAU INNENEINHEIT / FUNKTIONSWEISE**

**AUFBAU INNENEINHEIT**



**FUNKTIONSWEISE**



**1. Verdampfer**

Die Umweltenergie aus der Luft bringt das in der Wärmepumpe zirkulierende Medium [Kältemittel mit tieferem Siedepunkt] zum Verdampfen und versetzt es somit in einen gasförmigen Zustand.

**2. Verdichter (Kompressor)**

Der Verdichter saugt das verdampfte Medium an und bringt es auf ein höheres Temperatur- und Druckniveau.

**3. Verflüssiger (Kondensator)**

Die aufgenommene Wärmeenergie wird an den Heizungskreislauf abgegeben. Das gasförmige Medium kühlt sich dabei ab und wird wieder flüssig.

**4. Expansionsventil**

Der Druck wird abgebaut, das abgekühlte Medium kann wieder Umweltwärme aufnehmen, der Kreislauf beginnt von Neuem.

TECHNISCHE DATEN		BWL-1S	05/230V	07/230V
Energieeffizienzklasse Raumheizung Niedertemperatur			<b>A<sup>++</sup></b>	<b>A<sup>++2)</sup></b>
Energieeffizienzklasse Raumheizung Mitteltemperatur			<b>A<sup>+</sup></b>	<b>A<sup>++</sup></b>
Breite x Höhe x Tiefe Außeneinheit (inkl. FüÙe, inkl. Fronttüren)	mm		964 x 862 x 363	964 x 862 x 363
Breite x Höhe x Tiefe Inneneinheit (inkl. FüÙe, inkl. Fronttüren)	mm		440 x 790 x 340	440 x 790 x 340
Gewicht Außeneinheit	kg		66	66
Gewicht Inneneinheit	kg		33	33
<b>Kältekreis</b>				
Kältemitteltyp / Füllmenge	- / kg		R410A / 2,15	R410A / 2,15
maximale Kältemittelleitungslänge	m		25	
nachzufüllende Kältemittelmenge bei Leitungslänge >12m - 25m	g/m		60	
Kältemittelöl			FV68S	FV68S
Füllmenge Kältemittelöl	ml		650	650
Kompressor - Typ			Rollkolben	Rollkolben
maximaler Betriebsdruck	bar		43	
<b>Heizleistung / COP nach EN14511</b>				
A2/W35 Nennleistung	kW / -		3,4 / 3,7	5,0 / 3,5
A7/W35 Nennleistung	kW / -		5,2 / 4,9	7,3 / 4,8
A7/W35 Max. Leistung	kW / -		5,1 / 2,9	6,2 / 2,7
Leistungsbereich bei A2/W35	kW		1,9 - 6,6	1,9 - 8,8
<b>Kühlleistung / EER nach EN14511</b>				
A35/W7 Nennleistung	kW / -		4,5 / 2,5	7,6 / 2,7
A35/W18 Nennleistung	kW / -		6,1 / 3,5	9,0 / 3,8
Leistungsbereich Verdichter bei A35/W18	kW / -		1,6 - 6,9	2,9 - 9,6
<b>Schall Außeneinheit</b>				
Schallleistungspegel (in Anlehnung an EN 12102/ EN ISO 9614-2) bei A7/W55 bei Nenn-Wärmeleistung	dB(A)		59	61
max. Schalldruckpegel	dB(A)		61	63
max. Schalldruckpegel im reduzierten Nachtbetrieb	dB(A)		56	56
<b>Einsatzgrenzen</b>				
Temperatur Betriebsgrenzen Heizbetrieb	°C		+20 bis +55	
Temperatur Betriebsgrenzen Kühlbetrieb	°C		+7 bis +20	
maximale Heizwassertemperatur mit Elektrozusatzheizung	°C		75	
Temperatur Betriebsgrenzen Luft Heizbetrieb min/max	°C		-20 / +35	
Temperatur Betriebsgrenzen Luft Kühlbetrieb min/max	°C		+10 / +45	
<b>Heizwasser</b>				
Mindestvolumenstrom	l / min		15	15
Wasservolumenstrom nominal (5K)	l / min		16	19,7
Wasservolumenstrom maximal (4K)	l / min		24,7	24,7
Druckverlust Wärmepumpe bei nom. Wasservolumenstrom	mbar		54	78
Restförderhöhe bei nominalen Wasservolumenstrom	mbar		540	490
maximaler Betriebsdruck	bar		3	
<b>Wärmequelle</b>				
Luftvolumenstrom im Nennbetriebspunkt <sup>1)</sup>	m <sup>3</sup> / h		2600	2600
<b>Anschlüsse</b>				
Anschluss Heizung Vorlauf / Rücklauf / Warmwasser Vorlauf			28x1	
Anschluss Kältemittelleitungen	UNF		7/16 + 3/4	5/8 + 7/8
Dimension Kältemittelleitungen	mm		6x1 + 12x1	10x1 + 16x1
Dimension Kondensatwasserleitung Außeneinheit	mm		16	
<b>Elektrik Außeneinheit</b>				
Netzanschluss / Absicherung Außeneinheit			1-NPE, 230VAC, 50Hz / 20A(C)	1-NPE, 230VAC, 50Hz / 20A(C)
max. Leistungsaufnahme Ventilatoren	W		57	57
Leistungsaufnahme Standby	W		9	9
max. Leistungsaufnahme Verdichter innerhalb der Einsatzgrenzen	kW		3,6	3,6
max. Verdichterstrom innerhalb der Einsatzgrenzen	A		16	16
Anlaufstrom Verdichter	A		10	10
Anlaufstrom Verdichter bei blockiertem Rotor	A		25	25
Einschaltstrom (Aufladen der DC Kondensatoren)	A		35	35
Schutzart Außeneinheit			IP 24	
Maximale Anzahl Verdichterstarts pro Stunde	1/h		6	
<b>Elektrik Inneneinheit</b>				
Netzanschluss / Absicherung Heizelement			Wahlweise 3-NPE, 400VAC, 50Hz / 16A(B) oder 1-NPE, 230VAC, 50Hz / 32A(B)	
Netzanschluss / Absicherung Steuerspannung			1-NPE, 230VAC, 50Hz / 16A(B)	
Leistungsaufnahme E-Heizung	kW		2 / 4 / 6 oder 3 / 6 / 9	
Leistungsaufnahme Pumpe	W		3 - 45	
Leistungsaufnahme Standby	W		5	
Maximale Stromaufnahme E-Heizung (6 kW)	A		8,7 (400VAC) / 26,1 (230VAC)	
Maximale Stromaufnahme E-Heizung (9 kW)	A		13 (400VAC)	
Schutzart Inneneinheit			IP 20	

<sup>1)</sup> Zur Sicherstellung einer hohen Energieeffizienz der Wärmepumpe sollte der nominale Luftvolumenstrom nicht unterschritten werden

<sup>2)</sup> ab September 2019 Einstufung A<sup>++</sup>

# TECHNISCHE DATEN

## BWL-1S

### 10/400V

### 14/400V

### 16/400V

Energieeffizienzklasse Raumheizung Niedertemperatur

A<sup>++2</sup>

A<sup>++2</sup>

A<sup>++</sup>

Energieeffizienzklasse Raumheizung Mitteltemperatur

A<sup>++</sup>

A<sup>++</sup>

A<sup>++</sup>

Breite x Höhe x Tiefe Außeneinheit (inkl. FüÙe, inkl. Fronttüren)

mm

964 x 1261 x 363

964 x 1261 x 363

964 x 1261 x 363

Breite x Höhe x Tiefe Inneneinheit (inkl. FüÙe, inkl. Fronttüren)

mm

440 x 790 x 340

440 x 790 x 340

440 x 790 x 340

Gewicht Außeneinheit

kg

110

110

110

Gewicht Inneneinheit

kg

35

37

37

#### Kältekreis

Kältemitteltyp / Füllmenge

- / kg

R410A / 2,95

R410A / 2,95

R410A / 3,5

maximale Kältemittelleitungslänge

m

25

nachzufüllende Kältemittelmenge

g/m

60

bei Leitungslänge >12m - 25m

Kältemittelöl

POE

POE

POE

Füllmenge Kältemittelöl

ml

1100

Kompressor - Typ

Doppelrollkolben

maximaler Betriebsdruck

bar

43

#### Heizleistung / COP nach EN14511

A2/W35 Nennleistung

kW / -

7,6 / 3,8

8,8 / 3,8

10,8 / 3,3

A7/W35 Nennleistung

kW / -

10,2 / 4,8

12,1 / 4,8

17,5 / 4,0

A-7/W35 Max. Leistung

kW / -

8,1 / 2,7

8,7 / 2,7

10,9 / 2,4

Leistungsbereich bei A2/W35

kW

2,9 - 10,6

3,1 - 12,4

3,5 - 12,2

#### Kühlleistung / EER nach EN14511

A35/W7 Nennleistung

kW / -

8,8 / 2,7

10,7 / 2,5

11,7 / 2,1

A35/W18 Nennleistung

kW / -

8,7 / 4,1

12,0 / 3,4

13,0 / 2,5

Leistungsbereich Verdichter bei A35/W18

kW / -

3,1 - 11,0

3,2 - 13,2

4,5 - 14,3

#### Schall Außeneinheit

Schallleistungspegel (in Anlehnung an EN 12102/ EN ISO 9614-2) bei A7/W55 bei Nenn-Wärmeleistung

dB(A)

61

63

64

max. Schalldruckpegel

dB(A)

64

65

66

max. Schalldruckpegel im reduzierten Nachtbetrieb

dB(A)

57

57

57

#### Einsatzgrenzen

Temperatur Betriebsgrenzen Heizbetrieb

°C

+20 bis +55

Temperatur Betriebsgrenzen Kühlbetrieb

°C

+7 bis +20

maximale Heizwassertemperatur mit Elektrozusatzheizung

°C

75

Temperatur Betriebsgrenzen Luft Heizbetrieb min/max

°C

-20 / +35

Temperatur Betriebsgrenzen Luft Kühlbetrieb min/max

°C

+10 / +45

#### Heizwasser

Mindestvolumenstrom

l / min

21

25

25

Wasservolumenstrom nominal (5K)

l / min

28,8

34,1

40,2

Wasservolumenstrom maximal (4K)

l / min

36

42,7

49,2

Druckverlust Wärmepumpe bei nom. Wasservolumenstrom

mbar

121

141

194

Restförderhöhe bei nominalen Wasservolumenstrom

mbar

550

460

310

maximaler Betriebsdruck

bar

3

#### Wärmequelle

Luftvolumenstrom im Nennbetriebspunkt <sup>1)</sup>

m<sup>3</sup> / h

3500

4200

4200

#### Anschlüsse

Anschluss Heizung Vorlauf / Rücklauf / Warmwasser Vorlauf

28x1

Anschluss Kältemittelleitungen

UNF

5/8 + 7/8

Dimension Kältemittelleitungen

mm

10x1 + 16x1

Dimension Kondensatwasserleitung Außeneinheit

mm

16

#### Elektrik Außeneinheit

Netzanschluss / Absicherung Außeneinheit

3-NPE, 400VAC,

50Hz / 20A(C)

3-NPE, 400VAC,

50Hz / 20A(C)

3-NPE, 400VAC,

50Hz / 20A(C)

max. Leistungsaufnahme Ventilatoren

W

70

102

102

Leistungsaufnahme Standby

W

21

21

21

max. Leistungsaufnahme Verdichter innerhalb der Einsatzgrenzen

kW

5

6,3

6,3

max. Verdichterstrom innerhalb der Einsatzgrenzen

A

8

10

10

Anlaufstrom Verdichter

A

10

10

10

Anlaufstrom Verdichter bei blockiertem Rotor

A

16

16

16

Einschaltstrom (Aufladen der DC Kondensatoren)

A

30

30

30

Schutzart Außeneinheit

IP 24

Maximale Anzahl Verdichterstarts pro Stunde

1/h

6

#### Elektrik Inneneinheit

Netzanschluss / Absicherung Heizelement

Wahlweise 3-NPE, 400VAC, 50Hz / 16A(B) oder 1-NPE, 230VAC, 50Hz / 32A(B)

Netzanschluss / Absicherung Steuerspannung

1-NPE, 230VAC, 50Hz / 16A(B)

Leistungsaufnahme E-Heizung

kW

2 / 4 / 6 oder 3 / 6 / 9

Leistungsaufnahme Pumpe

W

3-75

Leistungsaufnahme Standby

W

5

Maximale Stromaufnahme E-Heizung 6 kW

A

8,7 (400VAC) / 26,1 (230VAC)

Maximale Stromaufnahme E-Heizung 9 kW

A

13 (400VAC)

Schutzart Inneneinheit

IP 20

<sup>1)</sup> Zur Sicherstellung einer hohen Energieeffizienz der Wärmepumpe sollte der nominale Luftvolumenstrom nicht unterschritten werden

<sup>2)</sup> ab September 2019 Einstufung A<sup>+++</sup>

TYP	CHC-SPLIT 05/200	CHC-SPLIT 07/200	CHC-SPLIT 10/200	CHC-SPLIT 14/200	CHC-SPLIT 16/200
Wärmepumpe <sup>1)</sup>	BWL-1S-05/230V	BWL-1S-07/230V	BWL-1S-10/400V	BWL-1S-14/400V	BWL-1S-16/400V
ohne Pufferspeicher					
EEK Raumheizung Niedertemperatur	A <sup>++</sup>	A <sup>+++</sup>	A <sup>+++</sup>	A <sup>+++</sup>	A <sup>++</sup>
EEK Raumheizung Mitteltemperatur	A <sup>+</sup>	A <sup>++</sup>	A <sup>++</sup>	A <sup>++</sup>	A <sup>++</sup>
EEK Warmwasserspeicher	B	B	B	B	B

TYP	CHC-SPLIT 05/200-35	CHC-SPLIT 07/200-35	CHC-SPLIT 10/200-35	CHC-SPLIT 14/200-35	CHC-SPLIT 16/200-35
Wärmepumpe <sup>1)</sup>	BWL-1S-05/230V	BWL-1S-07/230V	BWL-1S-10/400V	BWL-1S-14/400V	BWL-1S-16/400V
mit 35Ltr. Reihenspeicher					
EEK Raumheizung Niedertemperatur	A <sup>++</sup>	A <sup>+++</sup>	A <sup>+++</sup>	A <sup>+++</sup>	A <sup>++</sup>
EEK Raumheizung Mitteltemperatur	A <sup>+</sup>	A <sup>++</sup>	A <sup>++</sup>	A <sup>++</sup>	A <sup>++</sup>
EEK Warmwasserspeicher	B	B	B	B	B
EEK Pufferspeicher	A	A	A	A	A

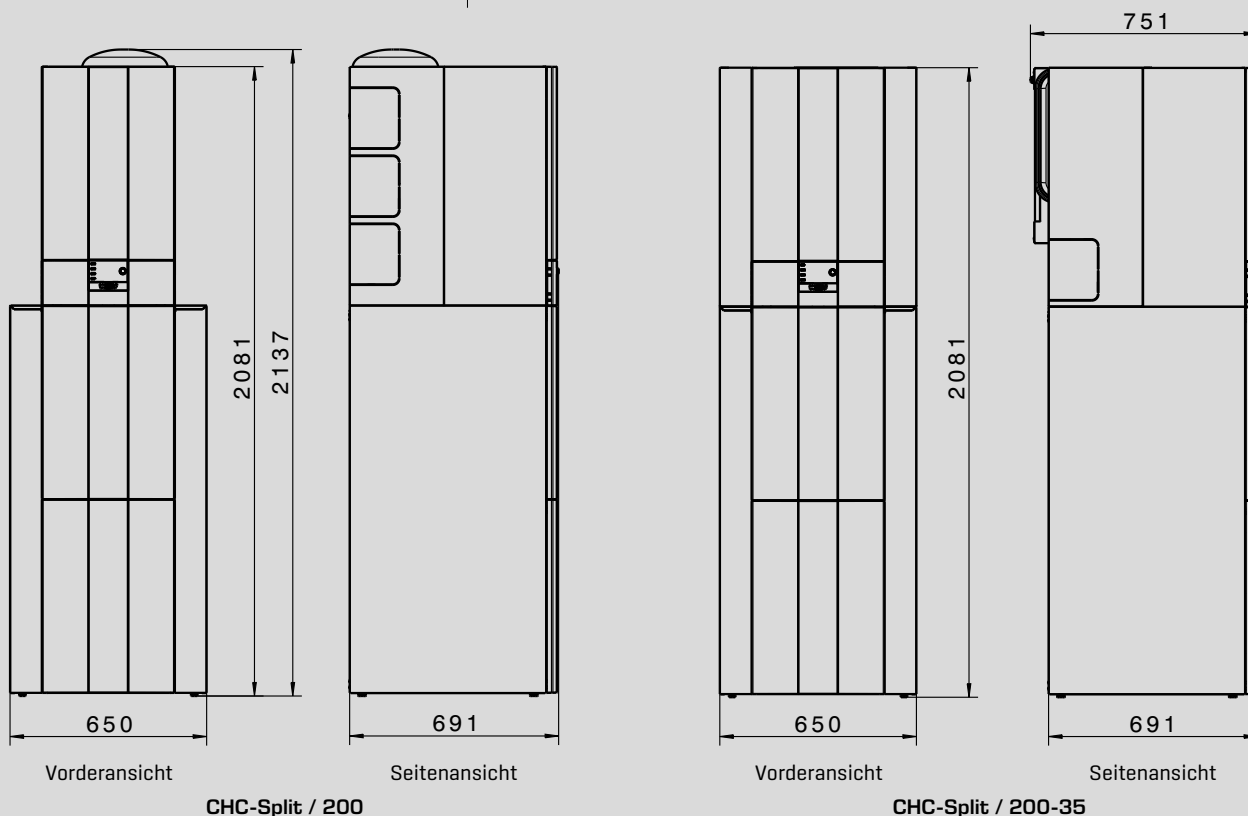
<sup>1)</sup> Typenangabe für Förderanträge

Speicherinhalt Pufferspeicher PU-35	Ltr.	34
Speicherinhalt Warmwasserspeicher CEW-2-200	Ltr.	180
Leistungskennzahl NL <sub>50</sub>		1,6

**Maßangaben**

Höhe CHC-Split / 200	mm	2137
Höhe CHC-Split / 200-35	mm	2081
Breite	mm	650
Tiefe CHC-Split / 200	mm	685
Tiefe CHC-Split / 200-35	mm	751

Gewicht Warmwasserspeicher	kg	145
Gewicht Pufferspeicher	kg	21



# TECHNISCHE DATEN

## CHC-SPLIT

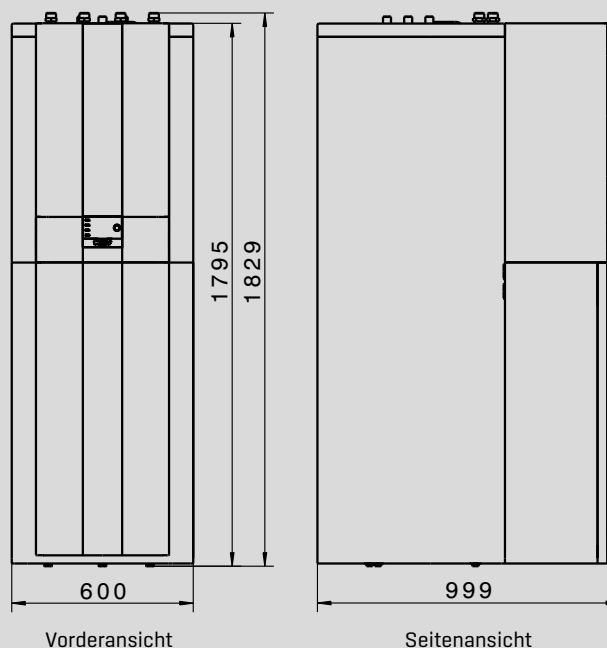
TYP	CHC-SPLIT 05/300	CHC-SPLIT 07/300	CHC-SPLIT 10/300	CHC-SPLIT 14/300	CHC-SPLIT 16/300
Wärmepumpe <sup>1)</sup>	BWL-1S-05/230V	BWL-1S-07/230V	BWL-1S-10/400V	BWL-1S-14/400V	BWL-1S-16/400V
ohne Pufferspeicher					
EEK Raumheizung Niedertemperatur	A <sup>++</sup>	A <sup>+++</sup>	A <sup>+++</sup>	A <sup>+++</sup>	A <sup>++</sup>
EEK Raumheizung Mitteltemperatur	A <sup>+</sup>	A <sup>++</sup>	A <sup>++</sup>	A <sup>++</sup>	A <sup>++</sup>
EEK Warmwasserspeicher	C	C	C	C	C

TYP	CHC-SPLIT 05/300-50	CHC-SPLIT 07/300-50	CHC-SPLIT 10/300-50	CHC-SPLIT 14/300-50	CHC-SPLIT 16/300-50
Wärmepumpe <sup>1)</sup>	BWL-1S-05/230V	BWL-1S-07/230V	BWL-1S-10/400V	BWL-1S-14/400V	BWL-1S-16/400V
mit 50Ltr. Reihenspeicher					
EEK Raumheizung Niedertemperatur	A <sup>++</sup>	A <sup>+++</sup>	A <sup>+++</sup>	A <sup>+++</sup>	A <sup>++</sup>
EEK Raumheizung Mitteltemperatur	A <sup>+</sup>	A <sup>++</sup>	A <sup>++</sup>	A <sup>++</sup>	A <sup>++</sup>
EEK Warmwasserspeicher	C	C	C	C	C
EEK Pufferspeicher	A	A	A	A	A

TYP	CHC-SPLIT 05/300-50S	CHC-SPLIT 07/300-50S	CHC-SPLIT 10/300-50S	CHC-SPLIT 14/300-50S	CHC-SPLIT 16/300-50S
Wärmepumpe <sup>1)</sup>	BWL-1S-05/230V	BWL-1S-07/230V	BWL-1S-10/400V	BWL-1S-14/400V	BWL-1S-16/400V
mit 50Ltr. Trennspeicher					
EEK Raumheizung Niedertemperatur	A <sup>++</sup>	A <sup>+++</sup>	A <sup>+++</sup>	A <sup>+++</sup>	A <sup>++</sup>
EEK Raumheizung Mitteltemperatur	A <sup>+</sup>	A <sup>++</sup>	A <sup>++</sup>	A <sup>++</sup>	A <sup>++</sup>
EEK Warmwasserspeicher	C	C	C	C	C
EEK Pufferspeicher	A	A	A	A	A

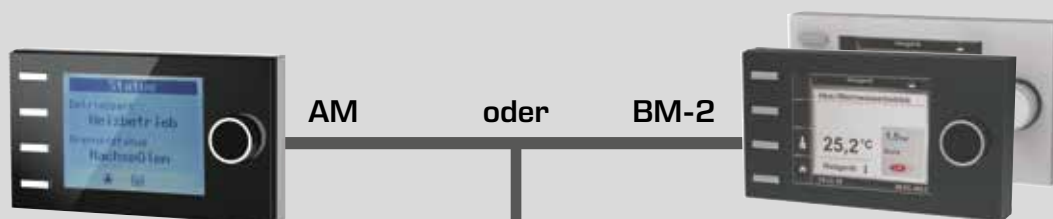
<sup>1)</sup> Typenangabe für Förderanträge

Speicherinhalt Pufferspeicher PU-50	Ltr.	49
Speicherinhalt Warmwasserspeicher SEW-2-300	Ltr.	280
Leistungskennzahl NL <sub>50</sub>		3,2
<b>Maßangaben</b>		
Höhe	mm	1829
Breite	mm	600
Tiefe	mm	999
Gewicht Warmwasserspeicher	kg	140
Gewicht Pufferspeicher	kg	22



Für den Betrieb der Luft-/Wasser-Wärmepumpe muss entweder ein Anzeigemodul AM oder ein Bedienmodul BM-2 verwendet werden.

Bei CHC-Split ist bereits ein BM-2 im Lieferumfang enthalten.

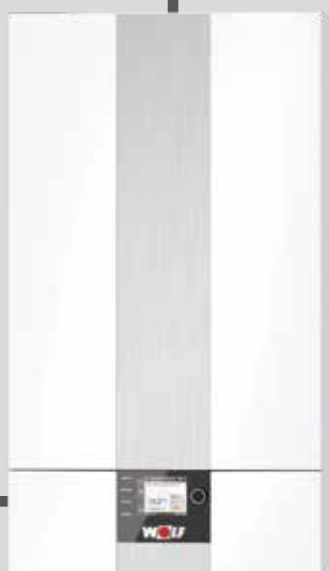


#### Anzeigemodul AM

- Anzeigemodul für den Wärmeerzeuger
- nur notwendig wenn BM-2 als Fernbedienung genutzt wird oder in einer Kaskadenschaltung
- Bedienung durch Drehgeber mit Tastfunktion
- 4 Schnellstarttasten für häufig benutzte Funktionen
- LC-Display mit Hintergrundbeleuchtung
- AM ist immer im Wärmeerzeuger

#### Bedienmodul BM-2

- in schwarz und weiß erhältlich
- witterungsgeführte Vorlauftemperaturregelung
- Zeitprogramme für Heizen, Warmwasser und Zirkulation
- 3,5" Farbdisplay
- einfache Menüführung durch Klartextanzeige
- Bedienung durch Drehgeber mit Tastfunktion
- 4 Funktionstasten für häufig benutzte Funktionen
- microSD Kartenslot für Softwareupdate
- Montage wahlweise in Regelung des Wärmeerzeugers oder in Wandschalter als Fernbedienung
- bei Mehrkreisanlagen nur ein Bedienmodul notwendig
- erweiterbar mit Mischmodul MM-2 (max. bis zu 7 Mischkreise)
- BM-2 als Fernbedienung für Lüftungsgerät CWL Excellent einsetzbar (Eine Bedieneinheit für Heizung und Lüftung)



Anzeigemodul AM oder Bedienmodul BM-2 zwingend erforderlich

2-Draht eBus-Verbindung

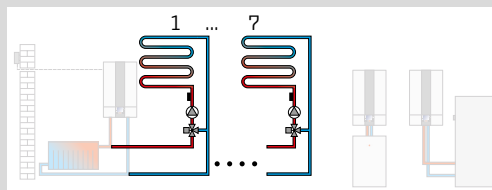


Bedienmodul BM-2 in schwarz und weiß,  
(wenn BM-2 im Wärmeerzeuger, maximal  
6 zusätzliche Fernbedienungen möglich)



### MISCHERMODUL MM-2

- Erweiterungsmodul zur Regelung eines Mischerkreises
- witterungsgeführte Vorlauf-temperaturregelung
- einfache Konfiguration des Reglers durch Auswahl von vordefinierten Anlagenvarianten
- Bedienmodul BM-2 mit Wandschalter als Fernbedienung erweiterbar
- Rast 5 Anschlusstechnik
- inkl. Vorlauftemperaturfühler



### FUNKAUSSENFÜHLER

[nur in Verbindung mit Empfänger für Funkaussefühler und Fernbedienung Art.-Nr. 27 44 209]



### FUNKEMPFÄNGER

für Funkaussefühler und Funkfernbedienung inkl. Funkuhr [DCF77 Signal]



### FUNKFERNBEDIENUNG

[nur in Verbindung mit Empfänger für Funkaussefühler und Fernbedienung] Pro Mischerkreis max. eine Funkfernbedienung möglich.



### ANALOGE FERNBEDIENUNG AFB

- einfache WRS-Fernbedienung für Heiz- und Mischerkreise
- jeder Heizkreis kann mit einer Fernbedienung separat bedient werden
- integrierter Raumtemperaturfühler
- Einstellung Temperatur- und Programmwahl über Drehschalter
- nur in Verbindung mit Bedienmodul BM-2





**ISM8I ETHERNET-SCHNITTSTELLENMODUL OPEN SOURCE**

Schnittstellenmodul mit offengelegtem TCP/IP-Protokoll zur systemunabhängigen Einbindung von WOLF-Heiz- und Lüftungsgeräten.



**KNX-SCHNITTSTELLEN-SET**

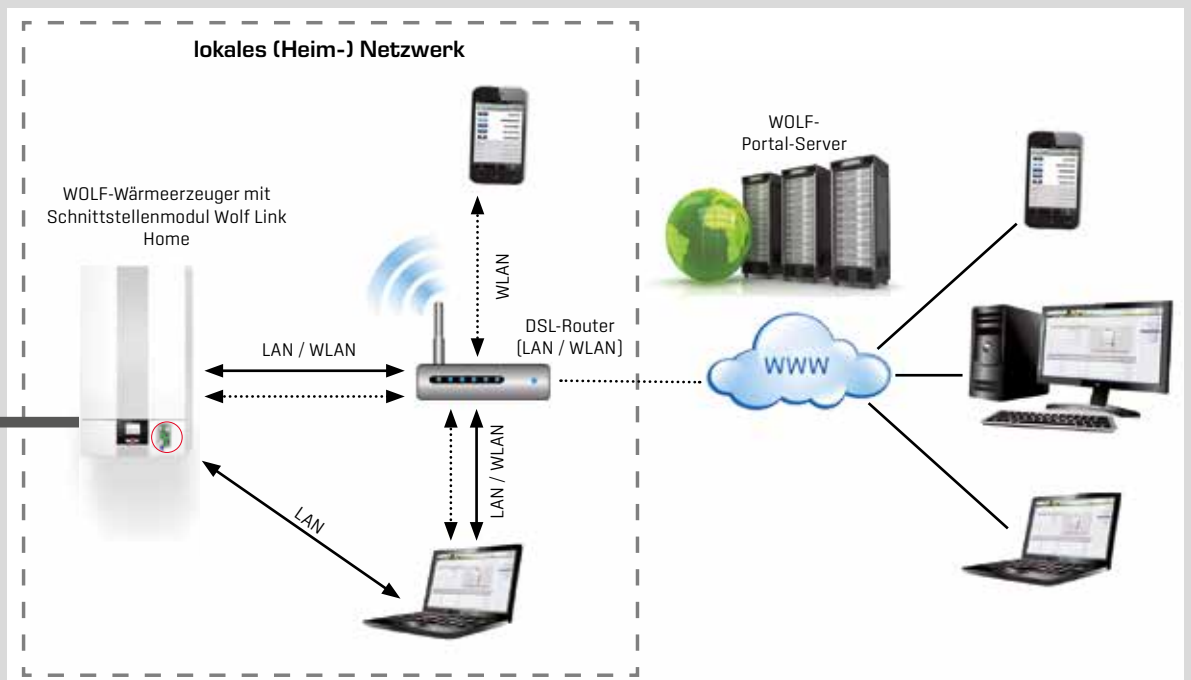
Schnittstellen-Set zur Einbindung von WOLF-Heizgeräten in ein KNX Netzwerk

bestehend aus:

Schnittstellenmodul ISM8i, KNX-IP-BAOS Modul, Montage-/Bedienungsanleitung, Netzkabel

**WOLF LINK HOME**

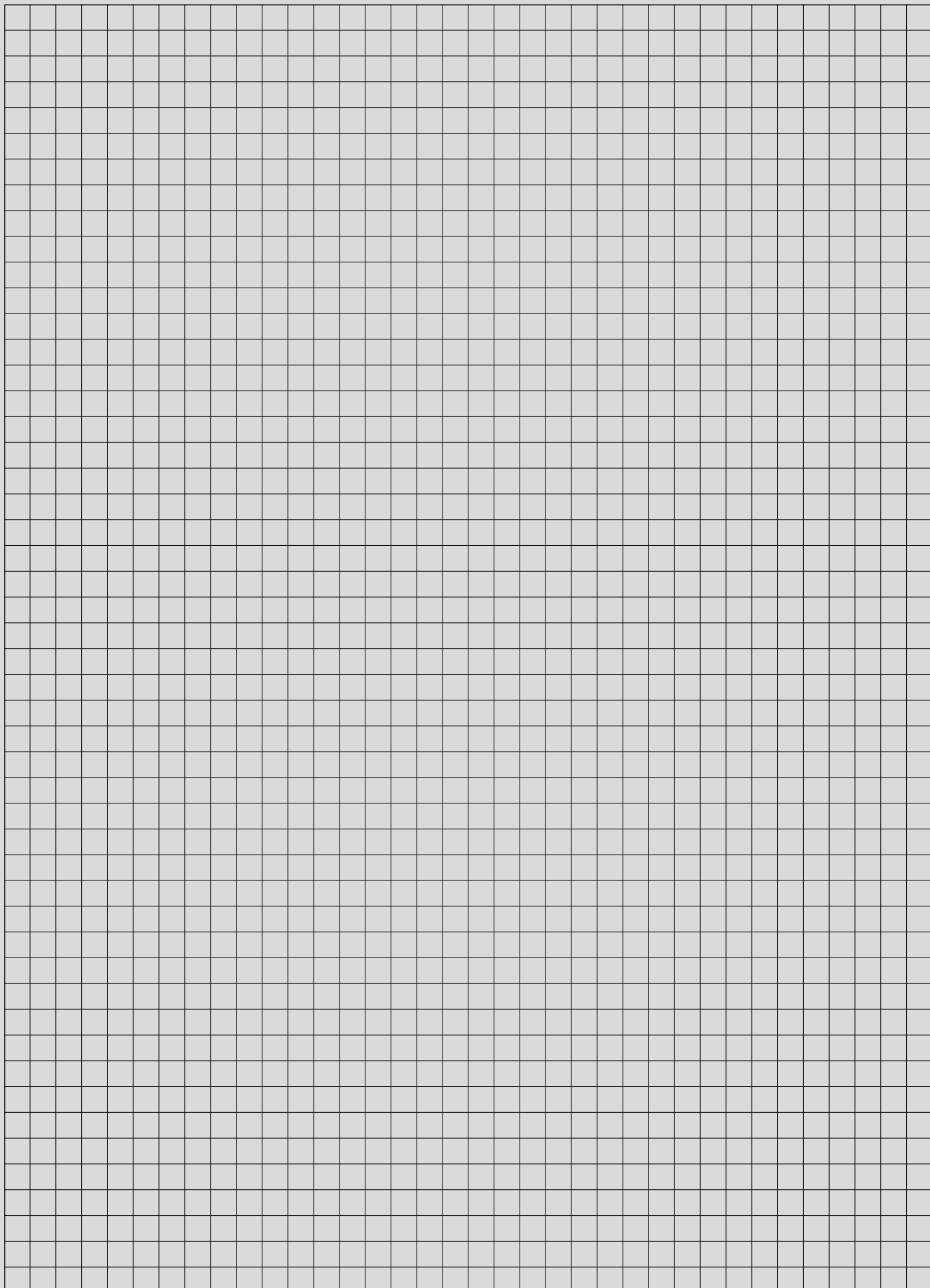
LAN- / WLAN-Schnittstelle für den Zugriff über Internet oder ein lokales Netzwerk auf die Regelung. Bedienung über IOS, Android oder WOLF-Portal. Einbau in die Geräteregeung.



**LUFT/WASSER-WÄRMEPUMPENCENTER**  
**CHC-SPLIT**  
**LIEFERUMFANG / ZUBEHÖR**

Lieferumfang / Zubehör	CHC-Split 200 / 200-35	CHC-Split 300 / 300-50(S)
Bedienmodul BM-2	●	●
Anzeigemodul AM	○	○
6kW Elektroheizelement	●	●
9kW Elektroheizelement	○	○
Wärmemengenzähler in der Inneneinheit	●	●
3-Wege-Umschaltventil Heizung/Warmwasser.	●	●
Hocheffizienz-Heizkreispumpe EEI < 0,21	●	●
Sicherheitsventil, Manometer	●	●
Handentlüfter Heizung	●	●
Wandkonsole zur Befestigung der Ausseneinheit feuerverzinkt inkl. 4 Schwingungsdämpfern	○	○
Bodenkonsole zur Befestigung der Ausseneinheit feuerverzinkt, Höhe 300mm inkl. 4 Schwingungsdämpfern	○	○
Ablaufheizung Kondensatwanne zur Montage in die Kondensatwanne der Ausseneinheit	○	○
Anschluss-Set zur Verbindung von Innenmodul und Speicher mit Anschlussmöglichkeit für ein Ausdehnungsgefäß	●	●
Schlammabscheider inkl. Magnetitabscheider 1¼" zum Schutz des Gerätes und der Hocheffizienzpumpe vor Schmutz / Schlamm und Magnetit	○	○
Taupunktwärter	○	○
24 Ltr. Ausdehnungsgefäß	●	●
Anschluss-Set für Ausdehnungsgefäß mit Kappen- ventil für Heizung	●	●
Überströmventil Heizung CHC-SPLIT 200-35 / CHC-Split 300-50	●	●
CHC-SPLIT 200 / CHC-Split 300	○	○
CHC-SPLIT 300-50S	-	-
Warmwasserspeicher CEW-2-200 Inhalt 180 Ltr.	●	-
Warmwasserspeicher SEW-2-300 Inhalt 280 Ltr.	-	●
Pufferspeicher 34 Ltr. bei CHC-SPLIT 200-35	●	-
Pufferspeicher 49 Ltr. bei CHC-SPLIT 300-50	-	●
Verbindungsleitungen Kältemittel zwischen Innen- und Ausseneinheit	○	○
Rückschlagklappe für Heiz- / Kühlkreis	○	○
3-Wege-Umschaltventil Heizung / Kühlung	○	○

- Im Lieferumfang enthalten
- mögliches Zubehör
- kein Zubehör



Händleradresse

WOLF GMBH / POSTFACH 1380 / D-84048 MAINBURG / TEL. +49.0.87 5174-0 / FAX +49.0.87 5174-16 00 / www.WOLF.eu

